

COMMENT PORTER UN MASQUE MÉDICAL SANS DANGER

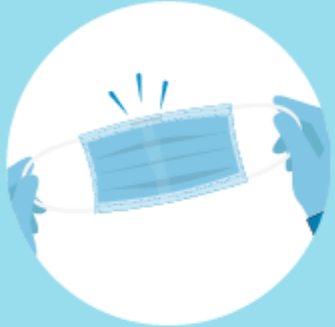
who.int/epi-win



Se laver les mains avant de toucher le masque



Vérifier que le masque est intact et neuf



Trouver le côté "haut" du masque (avec une tige en métal ou un bord rigide)



Vérifier le sens du masque (le côté coloré à l'extérieur)



Placer la partie métallique au-dessus de votre nez



Couvrir la bouche, le nez et le menton



Ajuster le masque au visage pour qu'il plaque et ne laisse pas d'espaces sur les côtés



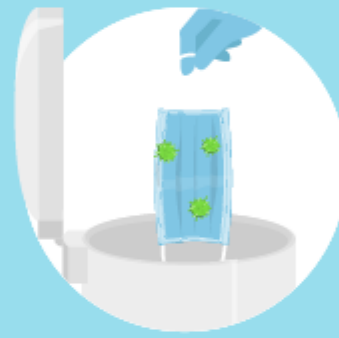
Éviter de toucher le masque



Remplacer le masque dès qu'il est humide en l'enlevant par les ficelles



Garder le masque éloigné de vous et de toute surface quand vous l'enlevez



Jeter immédiatement le masque après l'avoir enlevé dans une poubelle fermée



Se laver les mains après avoir jeté le masque



Ne pas utiliser un masque abîmé ou humide



Ne pas porter le masque que sur la bouche ou le nez



Ne pas porter un masque mal ajusté ou non plaqué



Ne pas toucher la partie avant du masque



Ne pas enlever le masque pour parler ni faire d'autres choses qui nécessiteraient de toucher le masque



Ne laissez pas votre masque usagé à la portée des autres



Ne pas réutiliser le masque

Garder en tête que les masques seuls ne protègent pas du COVID-19. Laissez au minimum 1 mètre de distance avec les autres et lavez-vous souvent les mains correctement, même lorsque vous portez un masque.

EPI·WIN

